



# Loudspeaker grilles

# Rejillas

## 5" with claws, springs and screws

- Hollow to be built in: 150 mm
- Material: ABS
- Dimensions: 175 mm Ø



## 5" con garras, muelles y tornillos

- Diámetro orificio para empotrar: Ø 150 mm.
- Material: ABS
- Dimensiones: Ø 175 mm

TR55

- BI
- Mf
- Gr

## 5" with screws

- Hollow to be built in: 150 mm Ø
- Material: ABS
- Dimensions: 175 mm Ø



## 5" con tornillos

- Diámetro orificio para empotrar: Ø 150 mm.
- Material: ABS
- Dimensiones: Ø 175 mm

TR50

- BI
- Mf
- Gr

## Bag of claws for TR50 grille



## Bolsa de garras para rejilla TR50

TOG03

## Bag of springs for TR50 grille

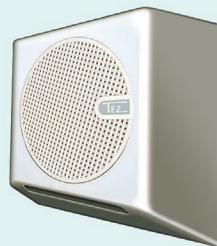


## Bolsa de muelles para rejilla TR50

TOM02

## 5" Square surface

- Material: ABS
- Dimensions: 175 x 175 x 60 mm



## 5" Cuadrada superficie

- Material: ABS
- Dimensiones: 175 x 175 x 60 mm

TR5B

- BI
- Mf
- Gr

## 5" Round surface

- Material: ABS
- Dimensions: 175 Ø x 60 mm



## 5" Circular superficie

- Material: ABS
- Dimensiones: Ø 175 x 60 mm

TR6B

- BI



## Rejillas

## Loudspeaker grilles

TR1555

5" con muelles

5" with springs

BI



- Orificio para empotrar:  $\varnothing$  150 mm.
- Dimensiones:  $\varnothing$  175 mm

- Hollow to be built in: 150 mm  $\varnothing$
- Dimensions: 175 mm  $\varnothing$

TR1558

8" con muelles

8" with springs

BI



- Orificio para empotrar:  $\varnothing$  230 mm.
- Dimensiones:  $\varnothing$  280 mm

- Hollow to be built in: 230 mm  $\varnothing$
- Dimensions: 280 mm  $\varnothing$

TR34

Para altavoz TA0408

For TA0408 loudspeaker

BI

Mf

Gr



- Dimensiones: 166 x 80 mm

- Dimensions: 166 x 80 mm

TR20

Para altavoz TA02

For TA02 loudspeaker

BI

Mf

Gr



- Dimensiones: 88 x 80 mm

- Dimensions: 88 x 80 mm

TR2102

Para altavoz 2" + adaptador series

For 2" loudspeaker + series adapter

BI

Mf

Gr



- Dimensiones: 44 x 44 mm
- Utilización con adaptadores TX.

- Dimensions: 44 x 44 mm
- To be installed with TX adapters